

Station récupération d'eau de pluie neuve à enterrer

CITERNE

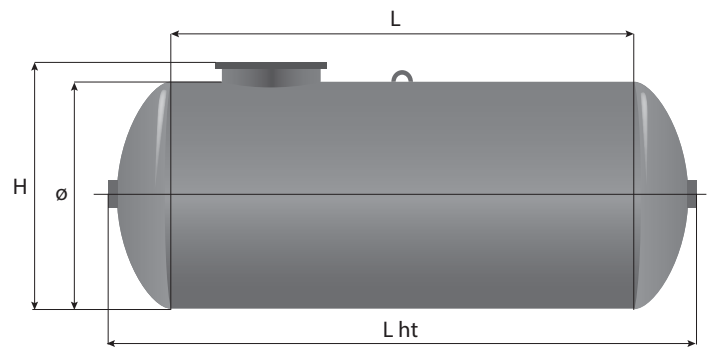
NOUVEAU



AVANTAGES

➤ **Idéale pour la récupération et le stockage de l'eau de pluie**

- Permet de collecter de grande quantité d'eau de pluie tombant sur les surfaces de toiture
- Enterrée, elle garantit une meilleure conservation de l'eau et la maintient à bonne température
- Elle évite ainsi tout problème lié au gel (permet de récupérer l'eau de pluie tout l'hiver également)
- Idéale pour l'abreuvement de votre bétail et pour vos traitements (l'eau de pluie est saine et neutre)



➤ **Caractéristiques techniques**

Référence	Désignation	Capacité en L	Ø en mm	L. ht (mm) Longueur hors tt	L (cyl.) en mm	H en mm	Ép. en mm	Capacité réelle (L)	Poids (kg)
01012201011	Station récupération d'eau de pluie neuve	10 000	1900	3925	3285	2000	5	10 386	1106
01012201012	Station récupération d'eau de pluie neuve	20 000	2500	4655	3665	2600	6	20 784	2367
01012201013	Station récupération d'eau de pluie neuve	30 000	2500	6750	5750	2600	6	30 469	3155
01012201014	Station récupération d'eau de pluie neuve	40 000	2500	8715	7715	2600	6	40 022	3894
01012201016	Station récupération d'eau de pluie neuve	50 000	2500	10 810	9810	2600	6	50 208	4681
01012201018	Station récupération d'eau de pluie neuve	60 000	2500	12 895	11 895	2600	6	60 344	5499
01012201015	Station récupération d'eau de pluie neuve	40 000	3000	6 348	5 120	3100	6	40 700	3750
01012201017	Station récupération d'eau de pluie neuve	50 000	3000	7 753	6 525	3100	6	50 550	4384
01012201019	Station récupération d'eau de pluie neuve	60 000	3000	9 153	7 925	3100	6	60 370	5016
01012201020	Station récupération d'eau de pluie neuve	70 000	3000	10 958	9370	3100	6	70 500	5831
01012201021	Station récupération d'eau de pluie neuve	80 000	3000	12 123	10 895	3100	6	81 190	6357
01012201022	Station récupération d'eau de pluie neuve	100 000 L	3000	14 968	13 740	3100	6	101 140	7642

Photos non contractuelles. Les caractéristiques, les dimensions et les poids indiqués sur cette fiche n'ont qu'une valeur indicative.

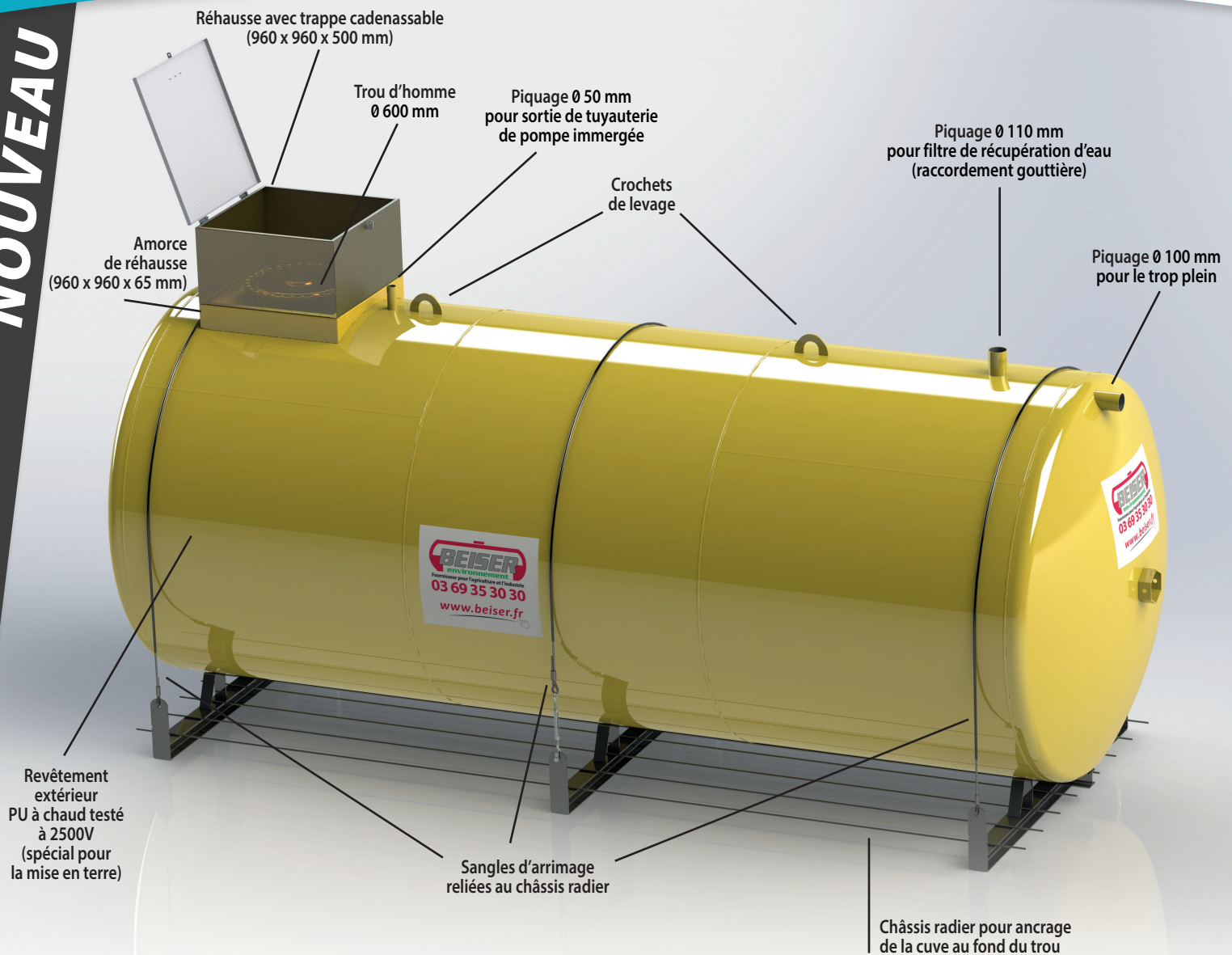
BEISER Environnement • Domaine de la Reidt
67330 BOUXWILLER • Fax : 0 825 720 001



Station récupération d'eau de pluie neuve à enterrer

CITERNE

NOUVEAU



Description

Réservoir enterré

- Selon NF 86-410 simple paroi sous espace vert
- Revêtement extérieur PU à chaud testé à 2500 V - 500 µm mini
- Revêtement intérieur Epoxy polyamide 80 µm
- Jupe au trou d'homme 600/720 + plateau manchonné 3" / 2" / 1"
- Anneau(x) de levage (1 ou 2 selon la capacité)

Option : Renfort sous voirie : nous consulter

- Amorce de regard + réhausse de 50 cm (pour enterrer la citerne hors gel : 50 cm min.)
- Piquage + Filtre récupérateur d'eau de pluie diam. d'entrée 110mm
- Trop plein diam. 110mm
- Piquage de sortie de tuyauterie de pompe en diam. 50 mm
- Châssis radier pour ancrage de la citerne au fond du trou
- Pompe immergée avec système automatique d'allumage

BEISER Environnement • Domaine de la Reidt
67330 BOUXWILLER • Fax : 0 825 720 001

0,15 € TTC/min



BEISER
environnement
Fournisseur pour l'agriculture et l'industrie
03 69 35 30 30

Station récupération d'eau de pluie neuve à enterrer

CITERNE

NOUVEAU



Version 60 000 L

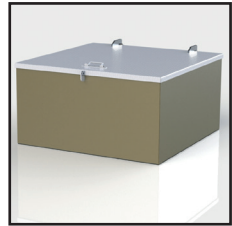


Version 80 000 L

Réhausse



Trappe aluminim cadénassable



Châssis radier



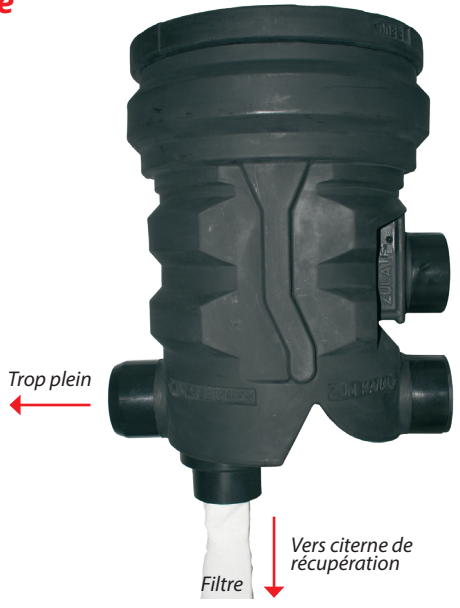
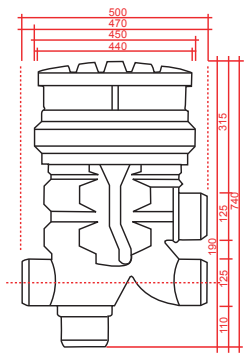
Pour ancrage de la citerne au fond du trou (évite tout risque de remontée de la citerne par la poussée du dessous).

Filtre eau de pluie

réf. 01992200003

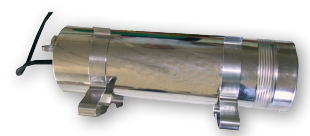
AVANTAGES

- + Facile d'entretien
- Environ 90% de récupération d'eau

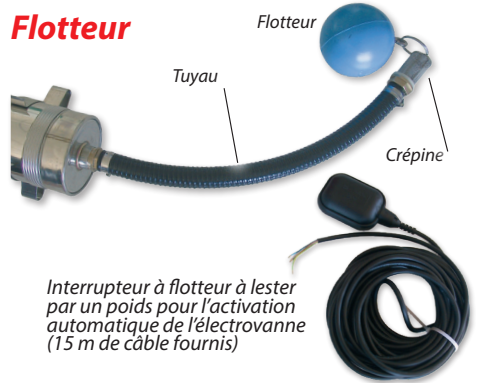


Pompe avec débit

4,2 M³/H



Flotteur



Interrupteur à flotteur à lester par un poids pour l'activation automatique de l'électrovanne (15 m de câble fournis)

BEISER Environnement • Domaine de la Reidt
67330 BOUXWILLER • Fax : 0 825 720 001



Photos non contractuelles. Les caractéristiques, les dimensions et les poids indiqués sur cette fiche n'ont qu'une valeur indicative.

Station récupération d'eau de pluie neuve à enterrer

CITERNE

NOUVEAU

OCIO - Indicateur du niveau de réservoir



➔ Donne une indication en temps réel de la quantité de liquide présente dans le réservoir.



Tuyau 10m



Sonde en laiton

➔ Fonctionnement

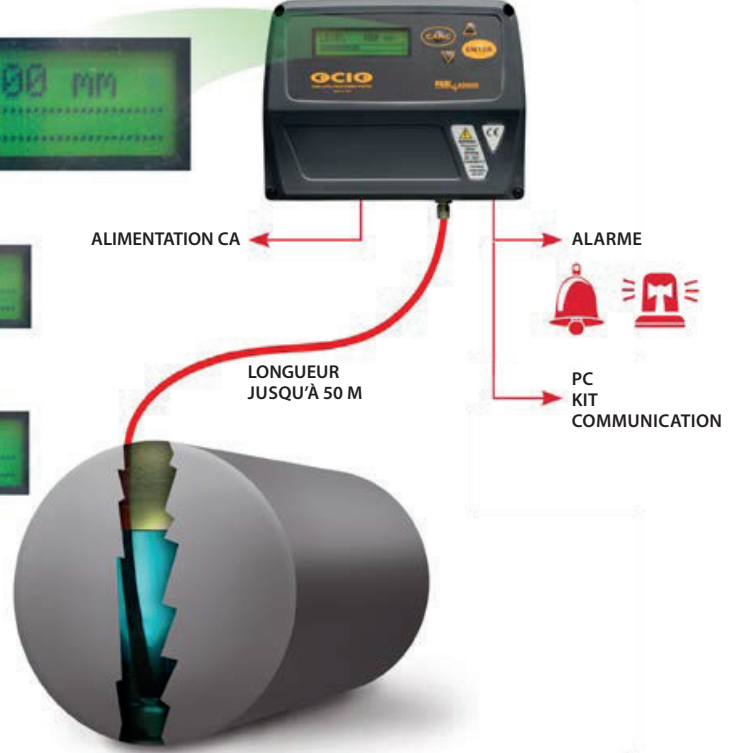
Niveau liquide
10 mm
Résolution mesurée



Volume liquide
20 litres
Résolution calculée



Liquide %
1%
Résolution calculée



➔ Caractéristiques techniques

Référence	Désignation	Puissance en W	Viscosité en cSt	Sortie	Utilisation pour réservoirs
01990700211	Indicateur du niveau de réservoir	20	jusqu'à 30	RS	Antigel - Biodiesel - Diesel Huile - Lave-glace - Eau

BEISER Environnement • Domaine de la Reidt
67330 BOUXWILLER • Fax : 0 825 720 001



Photos non contractuelles. Les caractéristiques, les dimensions et les poids indiqués sur cette fiche n'ont qu'une valeur indicative.