

Station de distribution 12000L

Double Paroi - Deux compartiments Ethanol / Adblue®

CITERNE

Nouvelles Normes 2^{ème} Génération



Unique en Europe

NOUVEAU

NOUVEAU

Sonde avec capteur longue distance connectée (option)



À DÉCOUVRIR EN PAGE 3 ET 4



EN DÉTAIL

ÉCONOMIE DU BAC DE RÉTENTION

Idéale pour un stockage extérieur, sur chantier, plateforme et en toute sécurité

100% SÉCURISÉE CONTRE LE VOL

AVANTAGES

- + Accessibilité pour la distribution
- + Pompe autoamorçante 220V spéciale éthanol
- + Gain de temps et facilité d'accès dans toutes les zones grâce à son enrouleur pivotant
- + Remplissage à hauteur d'homme (le livreur n'a plus le droit de monter sur la citerne pour la remplir)
- + Pompe Adblue® avec enrouleur 8 m
- + Châssis mécano-soudé, sur toute la longueur de la cuve, pour une meilleure stabilité au sol et une répartition de la charge
- + Interrupteur à clé qui sécurise l'accès à la pompe aux personnes autorisées (2 clés fournies)
- + Éclairage extérieur d'approche
- + Sécurité maximale contre le vol
- + Trous d'hommes sécurisés

FORTEMENT RECOMMANDÉES**

** Dans tous les cas de figure et obligatoires pour les sites classés. [OPTIONS]

Référence	Désignation
07010199002	Extincteur à poudre (2kg)
07070100001	Terre de diatomée calcinée (sac de 20 kg)

Caractéristiques techniques

Référence	Litrage Ethanol/Adblue®	Ø en mm	L en mm	Poids en kg
01020722031	9 000 / 3 000	1900	5570	2780

BEISER Environnement Domaine de la Reidt
67330 BOUXWILLER - Fax : 0 825 720 001



Station de distribution 12000L

Double Paroi - Deux compartiments Ethanol / Adblue®

CITERNE

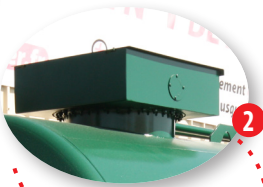
Nouvelles Normes 2^{ème} Génération

NOUVEAU

**CONFORME
NOUVELLE NORME
NF EN 12285-2**

Exclusivité BEISER

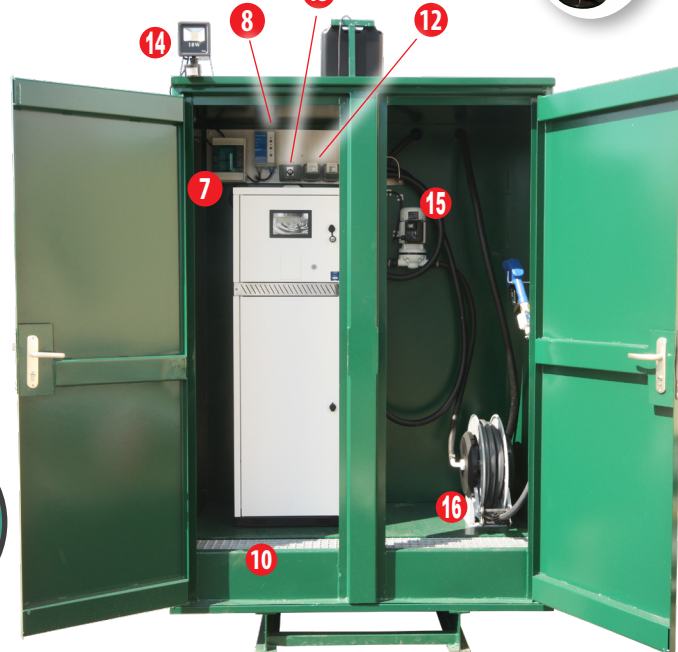
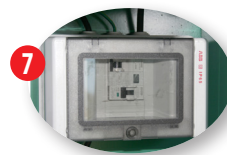
**INTERRUPTEUR
À L'INTÉRIEUR
DE L'ARMOIRE :
SÉCURITÉ MAXIMUM !!!**



EN DÉTAIL

- 1 Citerne aux normes NF-EN 12285-2
- 2 Trous d'hommes sécurisés contre le vol
- 3 Limiteur de remplissage
- 4 Tube de remplissage (à hauteur d'homme) avec clapet anti-retour (éthanol/AdBlue)
- 5 Châssis mécano-soudé pour une meilleure stabilité et passage de fourches
- 6 Armoire de distribution avec serrures (pour éviter les vols)
- 7 Disjoncteur avec différentiel 220 V
- 8 Détecteur de fuite électrique
- 9 Pompe 220V volumétrique autoamorçante d'un débit de 80L/min spéciale éthanol. Tuyau 4m de longueur avec pistolet automatique. Filtre à carburant avec cartouche à grille inox nettoyable.
- 10 Bac de rétention sous la distribution
- 11 Prise de courant mâle-femelle extérieure
- 12 Jauge ultrasonique de niveau (Ethanol / AdBlue)
- 13 Interrupteur à clé qui sécurise l'accès à la pompe
- 14 Eclairage extérieur d'approche
- 15 Pompe AdBlue 40L/min
- 16 Enrouleur AdBlue avec tuyau de 8m et pistolet automatique

Fermeture avec serrure à clé



INFORMATION

NF EN 12285-2 «Réservoirs en acier fabriqués en atelier»

La norme NF EN 12285-2 s'applique aux réservoirs en acier horizontaux cylindriques à simple et double paroi pour le stockage aérien de liquides (inflammables ou non) polluant l'eau.



**SONDE
CONNECTÉE**



BEISER Environnement Domaine de la Reidt
67330 BOUXWILLER - Fax : 0 825 720 001

www.beiser.fr
**DEVIS ET
ACHAT
EN LIGNE**

BEISER
environnement
Fournisseur pour l'agriculture et l'industrie
03 69 35 30 30

Station de distribution 12000L

Double Paroi - Deux compartiments Ethanol / Adblue®

CITERNE

Nouvelles Normes 2^{ème} Génération



➔ **Connaitre la quantité de liquide dans la cuve**
Pour anticiper les besoins, alerter en cas de fuite, de vols...



AVANTAGES

- + Installation facile sur toutes les cuves
- + Système de capteur à ultrason
- + Sensible au toucher, équipée d'un accéléromètre (dévissage)
- + L'interface logicielle permet :
 - Une visualisation la cuve sur une carte
 - Une gestion des données
 - Une gestion des alertes

➔ Caractéristiques techniques

Référence	Désignation	Dimensions (hauteur et diamètre) en mm	Hauteur max. en m	Poids en gr
01019902004	Sonde avec capteur longue distance connectée (SIGFOX)	135 et 59	1,25	97
01019902005	Sonde avec capteur longue distance connectée (LoRa)	135 et 59	1,25	97



Présentation de la technologie LoRa

La technologie de modulation des ondes radios qui a permis de développer le réseau LoRa a été créé par des ingénieurs français, salariés de la start-up grenobloise Cycleo. L'entreprise, fondée en 2009, a été rachetée en 2012 par le spécialiste américain des semi-conducteurs Semtech. Le réseau LoRa est né de cette acquisition. Semtech détient la propriété intellectuelle des puces LoRa qui doivent être fixées sur les objets connectés pour qu'ils communiquent sur le réseau. A l'international, LoRa est en cours de déploiement dans de nombreux pays, comme les Etats-Unis (avec Senet et SemTech), la Belgique (Proximus et Wireless Belgie), la Suisse (Swisscom), les Pays-Bas (KPN), ou encore l'Afrique du Sud (Fastnet10). Un réseau LoRa open source baptisé The things network est en cours de déploiement dans 89 pays. Pour plus d'information : <https://www.objetconnecte.com/lora-sigfox-allez-bye-bye-101016/>

Présentation de la technologie SIGFOX

Sigfox est une véritable révolution pour avoir mis en place dans le cadre du déploiement dédié à l'internet des objets, une réelle concurrence avec la technologie LoRa. Enfin le réseau Sigfox n'est pas uniquement présent en France. Certes il a été lancé en France, mais ce service s'est développé aussi dans onze autres pays d'Europe et est également présent en Outre-Atlantique. Sigfox est en partenariat avec diverses entreprises au Royaume-Uni, en Espagne, aux Pays-Bas, au Portugal, en Belgique enfin au Danemark, voir au-delà. Par exemple à Moscou, la circulation automobile et les places de parking sont désormais contrôlées par cette technologie. Pour plus d'information : <https://www.objetconnecte.com/tout-savoir-sur-sigfox/>

BEISER Environnement Domaine de la Reidt
67330 BOUXWILLER - Fax : 0 825 720 001



BEISER
 environnement
 Fournisseur pour l'agriculture et l'industrie
03 69 35 30 30

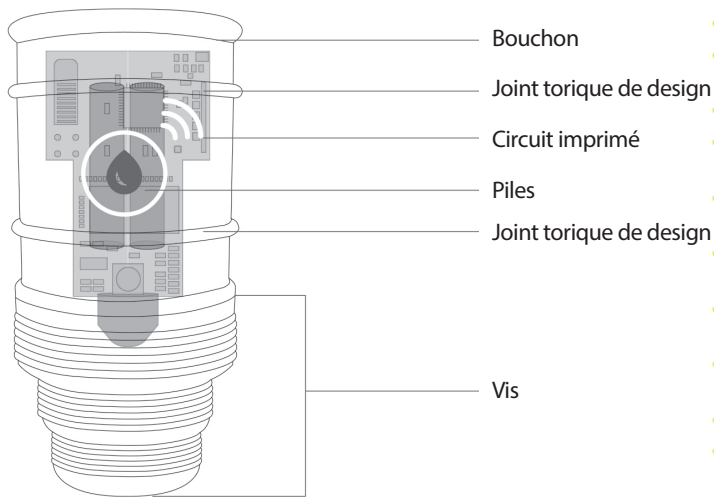
Station de distribution 12000L

Double Paroi - Deux compartiments Ethanol / Adblue®

CITERNE

Nouvelles Normes 2^{ème} Génération

NOUVEAU



- Informe en temps réel du niveau de votre cuve
- Alerte avant de tomber en panne, alerte de niveau et durée avant la panne
- Préviend de vols ou de fuites
- Couverture possible avec Sigfox ou LoRa (technologie par ondes radios > 0.3 à 50 kilobits/s). 1 relevé / jour.
- Contenu du taux de couverture local, nous vous recommanderons la meilleure configuration SIGFOX ou LoRa.
- L'abonnement commence à partir du moment où la sonde est activée à l'aide de l'aimant.
- S'installe sur toutes les cuves grâce à ses 3 pas de vis (1.25 pouce, 1.5 pouces et 2 pouces)
- La durée de vie de la batterie est de 5 ans (2 piles remplaçables 1.5V AAA LR03).
- Mesure par ultrasons (distance mini 35cm, distance maxi 3 mètres)
- Une LED bleue indique le fonctionnement du capteur lors de sa mise en marche

L'installation :

Elle ne nécessite aucune intervention : pas d'installateur, pas d'outil, pas de paramétrage sur sa box.

Son installation est facile. La sonde s'installe à la place du bouchon de votre cuve. Pour l'activer vous devez passer l'aimant (fournit dans le packaging) près de la sonde; une lumière bleue apparaît : l'installation est terminée avec succès, et l'abonnement est actif !

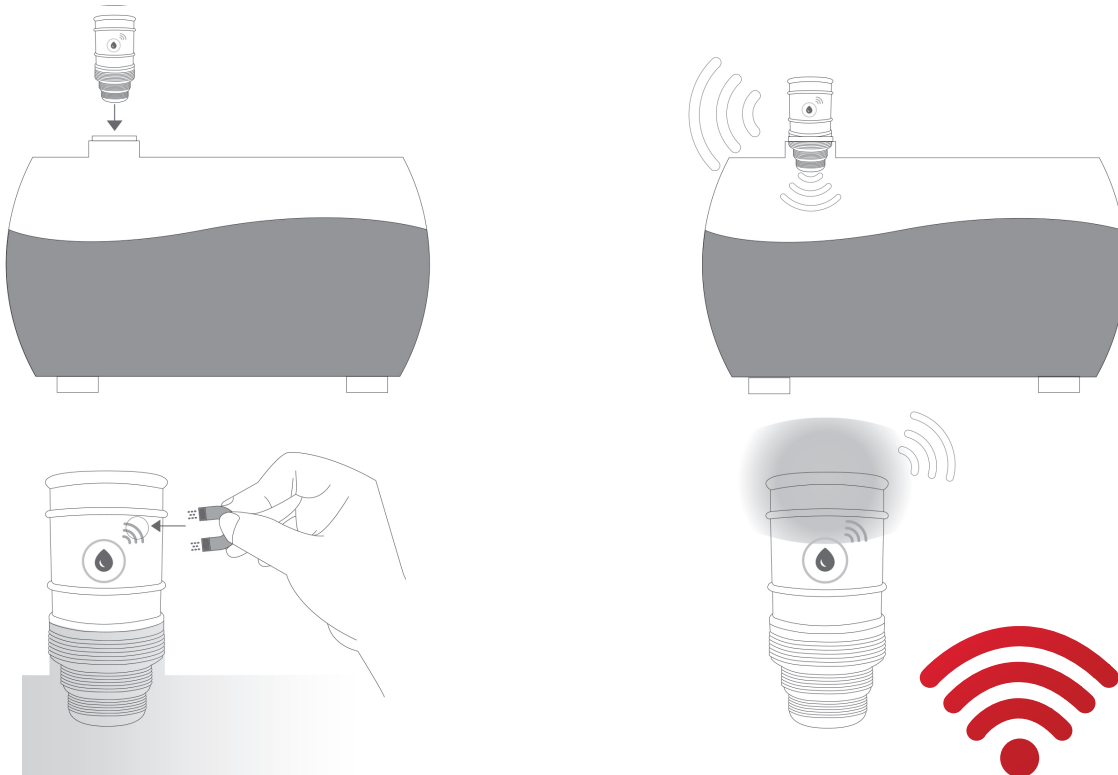
Conditions d'installation :

La sonde doit être fixée directement sur la cuve. Si présence d'une cheminée, celle-ci devra être précisée lors de la première connexion. Il doit être installé à la verticale, sans obstacle pour gêner l'envoi du signal.

Conditions sur l'environnement du produit :

Plage de température de fonctionnement -10°C à +60°C.

Humidité de fonctionnement 0 – 95% sans condensation



BEISER Environnement Domaine de la Reidt
67330 BOUXWILLER - Fax : 0 825 720 001



BEISER
environnement
Fournisseur pour l'agriculture et l'industrie
03 69 35 30 30

Station de distribution 12000L

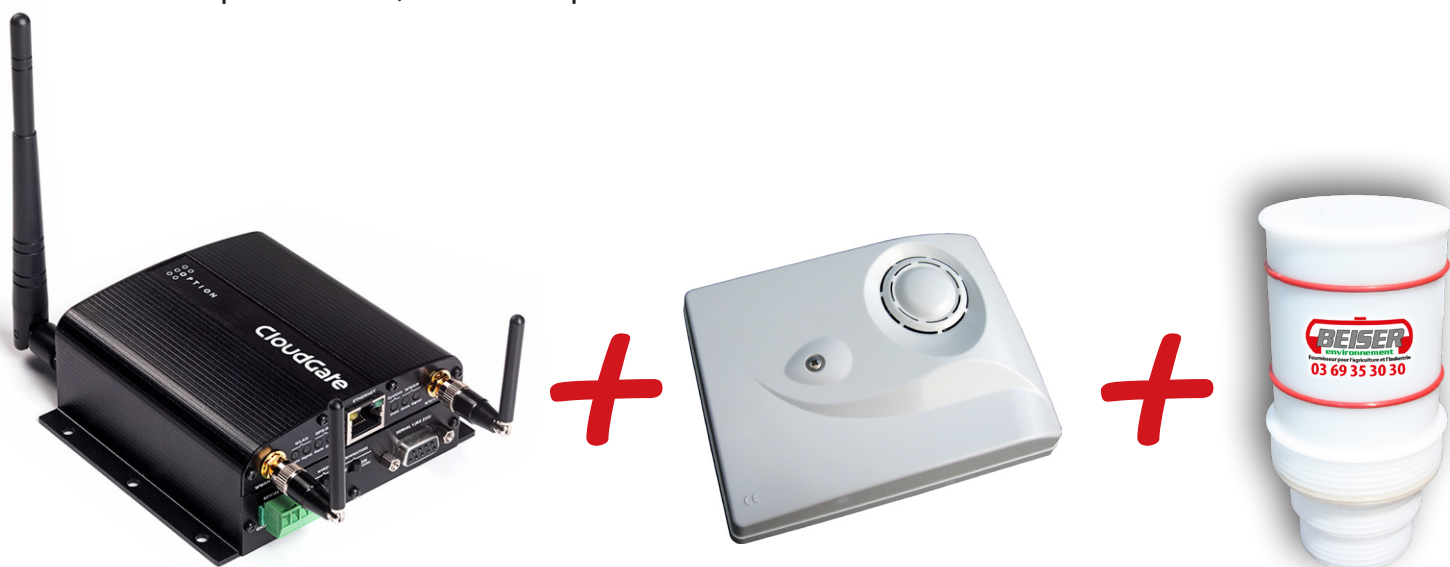
Double Paroi - Deux compartiments Ethanol / Adblue®

CITERNE

Nouvelles Normes 2^{ème} Génération

NOUVEAU

L'innovation consiste dans l'ajout d'un réseau local via le cloudgate avec des interopérabilité entre modules permettant de sécuriser au maximum le stockage de l'éthanol, en tenant compte des préconisations des assureurs : sonde de niveau connectée permettant de visualiser véritablement à distance les données correspondant au niveau et à la consommation en temps réel, alarme en temps réel, sonores ou lumineuses, du même niveau de sécurité que les modules installés sur les poids lourds, secteur en pointe dans la lutte contre le vol de carburant.



Présentation de la technologie CloudGate

Cloudgate est une passerelle intelligente évolutive qui fournit un routage LAN vers WWAN ainsi qu'une fonctionnalité GPS dans une unité de base unique et modulable. Il est simple à configurer, en local ou à distance, à partir d'un PC, d'une tablette et d'un smartphone. Ce nouveau modem routeur se caractérise par sa robuste et sa fiabilité, notamment grâce à son boîtier en aluminium durci. Il peut fonctionner sans problème dans des températures de -30 à +70°C, supportant ainsi son installation dans des environnements sévères. Il inclut également deux connecteurs d'extension matérielle permettant de l'enrichir d'interfaces radio et/ou filaires supplémentaires. Deux emplacements permettent d'insérer des cartes d'extensions afin d'étendre les possibilités du Cloudgate : Point d'accès Wi-Fi et Wi-Fi+, Switch 4 ports Ethernet ou 4 ports POE 48vcc, Port série RS232, port série RS85, KNX, téléomatic... Les cartes d'extensions sont si simples et rapides à installer qu'elles permettent la mise à niveau « à la volée » lorsqu'une nouvelle fonctionnalité est requise par le Client.

Présentation de la technologie Sirène d'Alerte d'Extérieure

L'ASIRE-L est une sirène extérieure sophistiquée conçue à partir d'un matériau solide, durable et en polycarbonate. Elle comprend un mécanisme anti-effraction lorsqu'elle est ouverte ou retirée du mur. Le système de charge intelligent SICB prolonge la durée de vie de la batterie. Elle se relie aisément au cloudgate. Caractéristiques : boîtiers IP40 et IK08, autonomie de la batterie de 60 heures, sélection de l'heure de l'alarme 3 ou 15 minutes, 2 options de réglage de l'alarme pour l'intrusion et la signalisation, niveau sonore de l'alarme 112dB.

BEISER Environnement Domaine de la Reidt
67330 BOUXWILLER - Fax : 0 825 720 001



BEISER
environnement
Fournisseur pour l'agriculture et l'industrie
03 69 35 30 30