

# Station Fuel NN2G "Coffre-Fort"

# CITERNE

**100% SÉCURISÉE  
CONTRE LE VOL**



**Unique  
en Europe**

**NOUVEAU**

Sonde avec capteur longue distance connectée (option)



**À DÉCOUVRIR  
EN PAGE 4 ET 5**

➔ **Idéale pour un stockage extérieur, sur chantier, plateforme et en toute sécurité**

## AVANTAGES

### ➔ Caractéristiques techniques

Référence	Litrage	Ø en mm	L en mm	Poids en kg
01020722050	1500 L	1250	2480	980
01020722051	2000 L	1250	2900	1100
01020722067	3000 L	1250	3620	1280
01020722052	4000 L	1250	4480	1500
01020722053	5000 L	1500	4050	1600
01020722054	6000 L	1500	4610	1770
01020722055	8000 L	1900	4160	2160
01020722068	10 000 L	1900	4860	2460
01020722056	12 000 L	1900	5570	2780
01020722057	15 000 L	1900	6810	3340
01020722058	20 000 L	2500	5580	4010
01020722059	25 000 L	2500	6680	4630
01020722060	30 000 L	2500	7680	5350
01020722061	40 000 L	2500	9830	6600
01020722062	40 000 L	3000	7280	6900
01020722063	50 000 L	3000	8820	7870
01020722064	60 000 L	3000	10020	9150
01020722066	80 000 L	3000	13020	11560

- + Distribution aisée du fuel dans tous types d'engins
- + 1 enrouleur automatique avec 10 M de tuyau
- + Gain de temps et facilité d'accès dans toutes les zones grâce à son enrouleur pivotant
- + Remplissage à hauteur d'homme (le livreur de fuel n'a plus le droit de monter sur la citerne pour la remplir)
- + Trou d'homme sécurisé
- + Châssis mécano-soudé, sur toute la longueur de la cuve, pour une meilleure stabilité au sol et une répartition de la charge
- + Interrupteur à clé qui sécurise l'accès à la pompe aux personnes autorisées (2 clés fournies)
- + Éclairage extérieur d'approche
- + Sécurité maximale contre le vol de fuel

**DISPONIBLE EN DOUBLE COMPARTIMENT**

**CONTACTEZ-NOUS !**



**EN DÉTAIL**



Fournisseur pour l'agriculture et l'industrie

**03 69 35 30 30**

**BEISER Environnement Domaine de la Reidt  
67330 BOUXWILLER - Fax : 0 825 720 001**

# Station Fuel NN2G

## "Coffre-Fort"

**CITERNE**

# LA NOUVELLE STATION "COFFRE-FORT"

**EXCLUSIF ! CONTRE LE VOL DE CARBURANT**

### 1<sup>er</sup> ANTI-VOL

Coffret-trappe cadénassable sécurisant le trou d'homme

### 2<sup>e</sup> ANTI-VOL

Tuyauterie en fer contenant un tuyau caoutchouc

### 3<sup>e</sup> ANTI-VOL

Eclairage extérieur détecteur d'approche

### 4<sup>e</sup> ANTI-VOL

Armoire extérieure en acier fermant à clé

Tube de remplissage en acier à hauteur d'homme avec limiteur de remplissage

### 5<sup>e</sup> ANTI-VOL

Armoire intérieure en acier fermant à clé contenant la pompe

Boîtier disjoncteur global

Détecteur de fuite électrique

Jauge de niveau ultrason

### 6<sup>e</sup> ANTI-VOL

Interrupteur à clé sécurisé

### 7<sup>e</sup> ANTI-VOL

Démarrage de la pompe par badge déclencheur

Enrouleur automatique 10 M

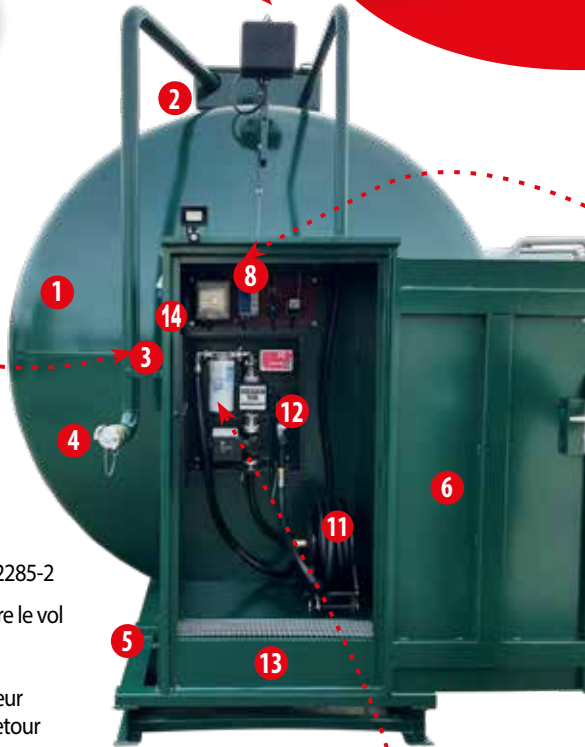
# Station Fuel NN2G

## "Coffre-Fort"

# CITERNE

**CONFORME**  
**NOUVELLE NORME**  
**NF EN 12285-2**

**Exclusivité BEISER**  
**INTERRUPTEUR**  
**À L'INTÉRIEUR**  
**DE L'ARMOIRE :**  
**SÉCURITÉ MAXIMUM !!!**



### EN DÉTAIL

- 1 Citerne aux normes NF-EN 12285-2
- 2 Trou d'homme sécurisé contre le vol
- 3 Limiteur de remplissage
- 4 Tube de remplissage (à hauteur d'homme) avec clapet anti-retour
- 5 Châssis mécano-soudé pour une meilleure stabilité et passage de fourches
- 6 Armoire de distribution cadennassable (pour éviter les vols)
- 7 Disjoncteur avec différentiel 220 V
- 8 Détecteur de fuite électrique
- 9 Pompe 220 V volumétrique auto-amorçante d'un débit de 72L équipée d'un volucompteur totaliseur
- 10 Filtre à gasoil décanteur d'eau
- 11 Enrouleur avec tuyau de 10 M
- 12 Pistolet avec arrêt automatique
- 13 Bac de rétention intégré à l'armoire pour le stockage des bidons d'huile
- 14 Prise de courant mâle-femelle extérieure
- 15 Jauge ultrasonique
- 16 Interrupteur à clé qui sécurise l'accès à la pompe
- 17 Éclairage extérieur d'approche

### INFORMATION

**NF EN 12285-2 «Réservoirs en acier fabriqués en atelier»**

La norme NF EN 12285-2 s'applique aux réservoirs en acier horizontaux cylindriques à simple et double paroi pour le stockage aérien de liquides (inflammables ou non) polluant l'eau.

### Options

Référence	Désignation
07010199002	Extincteur à poudre (2 kg)
07070100001	Terre de diatomée calcinée (sac de 20 kg)
01020722062	Indicateur du niveau de réservoir

**100% SÉCURISÉE**  
**CONTRE LE VOL**

#### Pour éviter les vols

Armoire de distribution cadennassable comprenant :

- 1 bac de rétention avec caillebotis
- 1 pompe 72L/min auto-amorçante avec volucompteur et totaliseur
- 1 filtre décanteur d'eau
- 1 enrouleur avec 10 m de tuyau
- 1 pistolet à arrêt automatique avec support de fixation
- 1 disjoncteur avec prise 220 V
- 1 jauge électrique de niveau
- 1 boîtier détecteur de fuite
- 1 interrupteur à clé qui sécurise l'accès à la pompe (2 clés fournies)
- Flexibles garantis 6 mois



**BEISER**  
environnement

Fournisseur pour l'agriculture et l'industrie

**03 69 35 30 30**

**BEISER Environnement**

Domaine de la Reidt • 67330 BOUXWILLER

# Station Fuel NN2G

## "Coffre-Fort"

# CITERNE

### OCIO - Indicateur du niveau de réservoir



➤ Donne une indication en temps réel de la quantité de liquide présente dans le réservoir.



Tuyau 10m



Sonde en laiton

### ➤ Fonctionnement

Niveau carburant  
10 mm  
Résolution mesurée



Volume carburant  
20 litres  
Résolution calculée



Carburant %  
1%  
Résolution calculée



ALIMENTATION CA

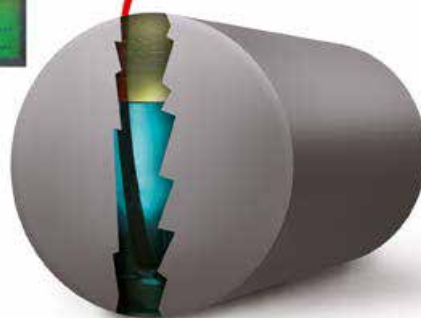


ALARME



LONGUEUR  
JUSQU'À 50 M

PC  
KIT  
COMMUNICATION



### ➤ Caractéristiques techniques

Référence	Désignation	Puissance en W	Viscosité en cSt	Sortie	Utilisation pour réservoirs
01990700211	Indicateur du niveau de réservoir	20	jusqu'à 30	RS	Antigel - Biodiesel - Diesel Huile - Lave-glace - Eau

**BEISER Environnement**

Domaine de la Reidt • 67330 BOUXWILLER



# Station Fuel NN2G

## "Coffre-Fort"

# CITERNE

➔ **Connaître la quantité de liquide dans la cuve**  
**Pour anticiper les besoins, alerter en cas de fuite, de vols...**

2018  
**Innov' SPACE**



### AVANTAGES

- + Installation facile sur toutes les cuves
- + Système de capteur à ultrason
- + Sensible au toucher, équipée d'un accéléromètre (dévissage)
- + L'interface logicielle permet :
  - Une visualisation de la cuve sur une carte
  - Une gestion des données
  - Une gestion des alertes

### ➔ Caractéristiques techniques

Référence	Désignation	Dimensions (hauteur et diamètre) en mm	Hauteur max. en m	Poids en gr
01019902004	Sonde avec capteur longue distance connectée (SIGFOX)	135 et 59	1,25	97
01019902005	Sonde avec capteur longue distance connectée (LoRa)	135 et 59	1,25	97



### Présentation de la technologie LoRa

La technologie de modulation des ondes radios qui a permis de développer le réseau LoRa a été créée par des ingénieurs français, salariés de la start-up grenobloise Cycleo. L'entreprise, fondée en 2009, a été rachetée en 2012 par le spécialiste américain des semi-conducteurs Semtech. Le réseau LoRa est né de cette acquisition. Semtech détient la propriété intellectuelle des puces LoRa qui doivent être fixées sur les objets connectés pour qu'ils communiquent sur le réseau. A l'international, LoRa est en cours de déploiement dans de nombreux pays, comme les Etats-Unis (avec Senet et SemTech), la Belgique (Proximus et Wireless Belgie), la Suisse (Swisscom), les Pays-Bas (KPN), ou encore l'Afrique du Sud (Fastnet10). Un réseau LoRa open source baptisé The things network est en cours de déploiement dans 89 pays. Pour plus d'information : <https://www.objetconnecte.com/lora-sigfox-allez-bye-bye-101016/>

### Présentation de la technologie SIGFOX

Sigfox est une véritable révolution pour avoir mis en place dans le cadre du déploiement dédié à l'internet des objets, une réelle concurrence avec la technologie LoRa. Enfin le réseau Sigfox n'est pas uniquement présent en France. Certes il a été lancé en France, mais ce service s'est développé aussi dans onze autres pays d'Europe et est également présent en Outre-Atlantique. Sigfox est en partenariat avec diverses entreprises au Royaume-Uni, en Espagne, aux Pays-Bas, au Portugal, en Belgique enfin au Danemark, voir au-delà. Par exemple à Moscou, la circulation automobile et les places de parking sont désormais contrôlées par cette technologie. Pour plus d'information : <https://www.objetconnecte.com/tout-savoir-sur-sigfox/>

**BEISER Environnement**

**Domaine de la Reidt • 67330 BOUXWILLER**

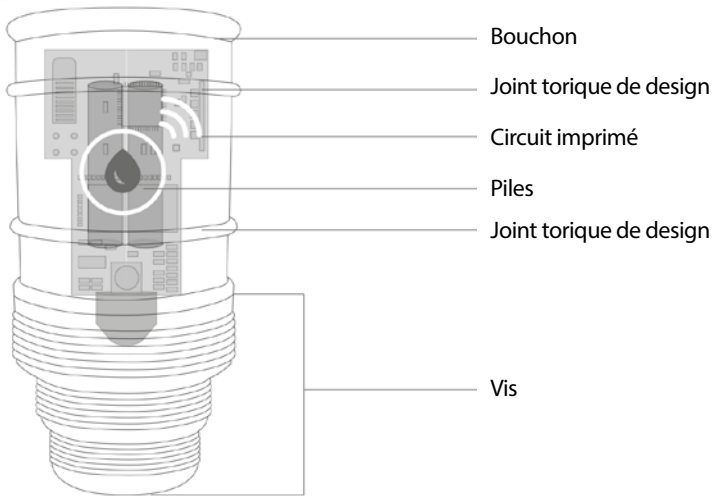


**BEISER**  
 environnement  
 Fournisseur pour l'agriculture et l'industrie  
**03 69 35 30 30**

# Station Fuel NN2G

## "Coffre-Fort"

# CITERNE



- Informe en temps réel du niveau de votre cuve
- Alerte avant de tomber en panne, alerte de niveau et durée avant la panne
- Préviend de vols ou de fuites
- Couverture possible avec Sigfox ou LoRa (technologie par ondes radios > 0.3 à 50 kilobits/s). 1 relevé / jour.
- Contenu du taux de couverture local, nous vous recommanderons la meilleure configuration SIGFOX ou LoRa.
- L'abonnement commence à partir du moment où la sonde est activée à l'aide de l'aimant.
- S'installe sur toutes les cuves grâce à ses 3 pas de vis (1.25 pouce, 1.5 pouce et 2 pouce)
- La durée de vie de la batterie est de 5 ans (2 piles remplaçables 1.5V AAA LR03).
- Mesure par ultrasons (distance mini 35cm, distance maxi 3 mètres)
- Une LED bleue indique le fonctionnement du capteur lors de sa mise en marche

### L'installation :

Elle ne nécessite aucune intervention : pas d'installateur, pas d'outil, pas de paramétrage sur sa box.

Son installation est facile. La sonde s'installe à la place du bouchon de votre cuve. Pour l'activer vous devez passer l'aimant (fournit dans le packaging) près de la sonde; une lumière bleue apparaît : l'installation est terminée avec succès, et l'abonnement est actif !

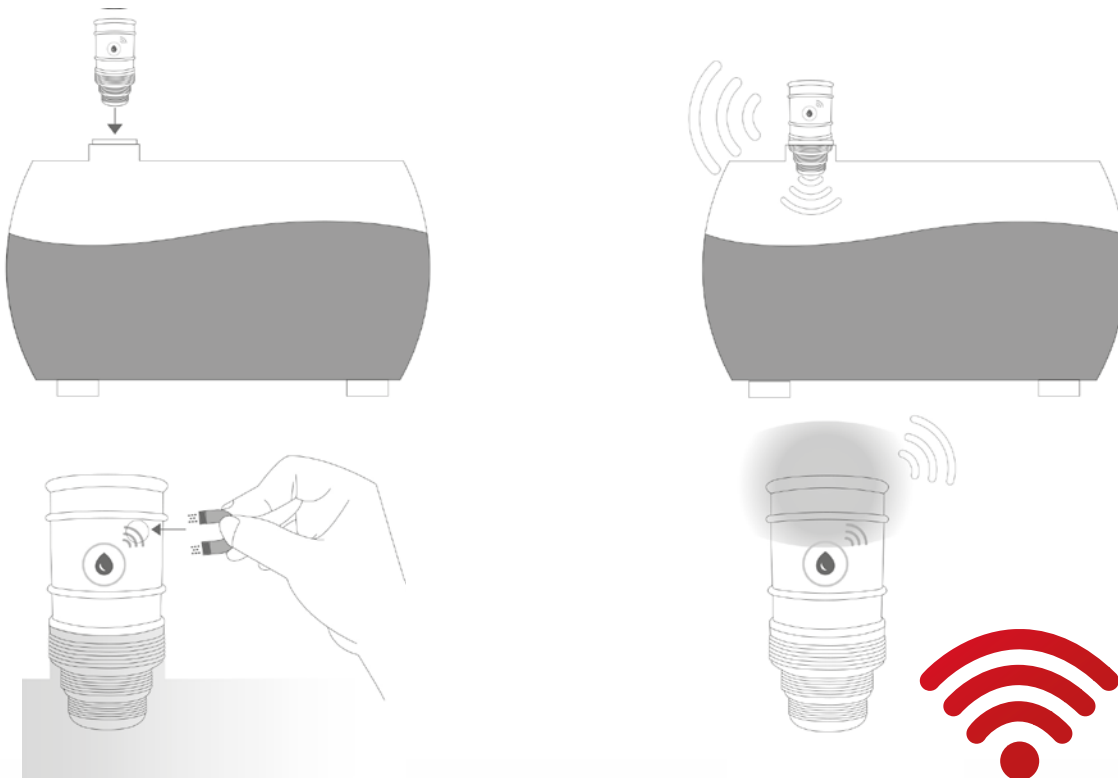
### Conditions d'installation :

La sonde doit être fixée directement sur la cuve. Si présence d'une cheminée, celle-ci devra être précisée lors de la première connexion. Il doit être installé à la verticale, sans obstacle pour gêner l'envoi du signal.

### Conditions sur l'environnement du produit :

Plage de température de fonctionnement -10°C à +60°C.

Humidité de fonctionnement 0 – 95% sans condensation



**BEISER Environnement**

Domaine de la Reidt • 67330 BOUXWILLER



**BEISER**  
environnement  
Fournisseur pour l'agriculture et l'industrie  
**03 69 35 30 30**