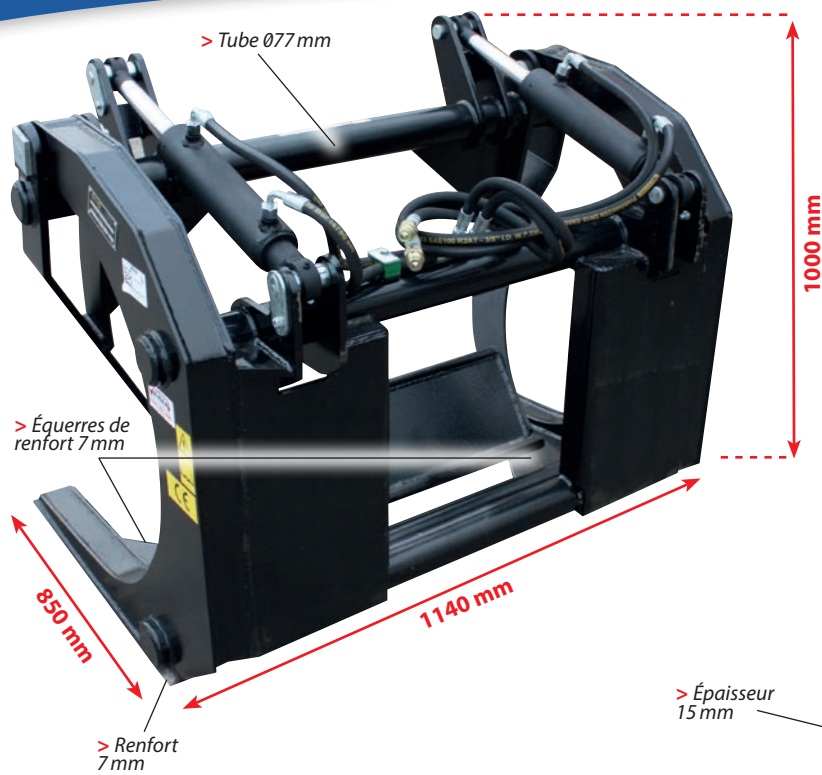


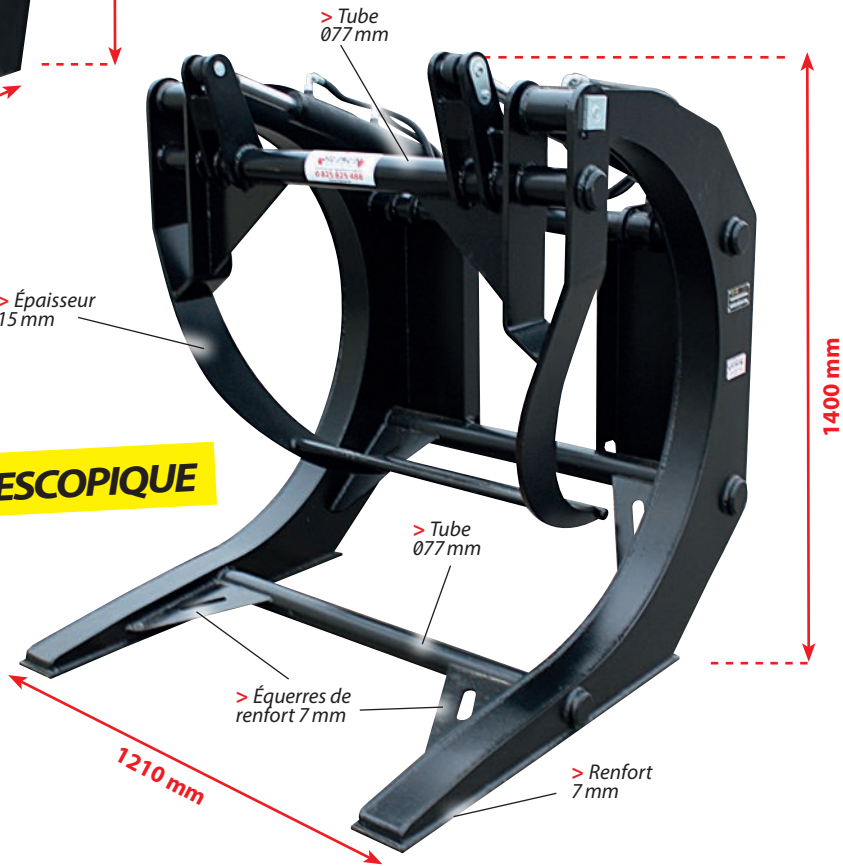
# Pince à grume

# OUTILLAGE



➤ **Idéale pour le transport et la manutention des grumes**

## 1 POUR TRACTEUR



## 2 POUR TÉLESCOPIQUE

### AVANTAGES

- + Structure fiable et robuste
- + Pince munie de 2 vérins double effet

### ➤ Caractéristiques techniques

Référence	Désignation	Dimensions hors tout et pince fermée L x l x h en mm	Poids en kg	Hauteur d'ouverture en mm
1 05010400027	Pince à grume pour chargeur avant	1140 x 850 x 1000	255	1000
2 05010400028	Pince à grume pour télescopique	1210 x 1200 x 1400	400	1500

- 2 raccords hydrauliques mâles fournis
- Vérins Ø36 mm
- Maintien des vérins par des axes Ø30 mm vissés
- 2 graisseurs par vérin
- Capacité de levage : 1200 kg 1 et 2400 kg 2
- Ouverture maxi de la griffe : 100 cm 1 et 150 cm 2

**BEISER Environnement**  
 Domaine de la Reidt • 67330 BOUXWILLER



Photos non contractuelles. Les caractéristiques, les dimensions et les poids indiqués sur cette fiche n'ont qu'une valeur indicative.

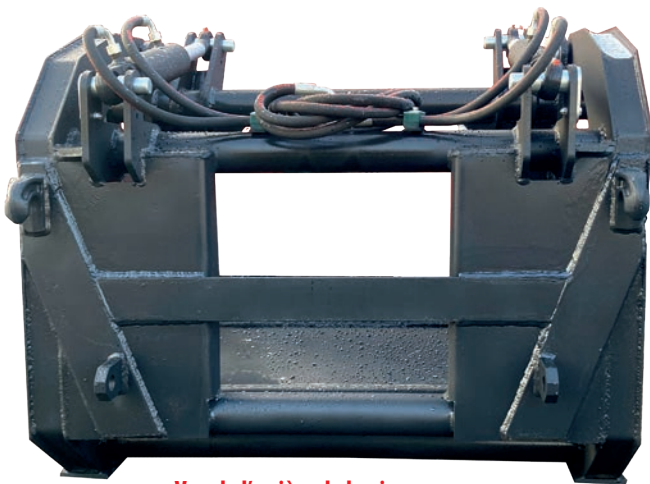
# Pince à grume

## OUTILLAGE

### CHOISISSEZ VOTRE TYPE D'ATTACHE

➤ Exemples d'attaches soudées sur pinces ci-dessous

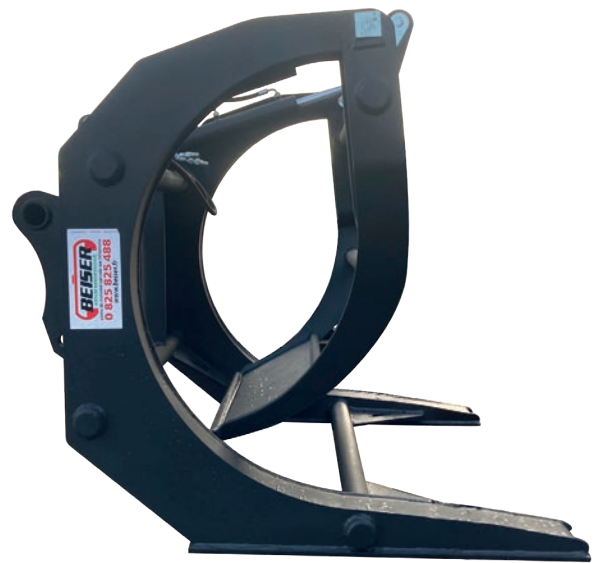
Référence	Attaches
05010399001	Mailleux
05010399002	Faucheux
05010399003	JCB QFit
05010399004	Euro
05010399005	Manitou
05010399006	Class Scorpion
05010399007	Caterpillar
05010399008	Merlot
05010399009	Weidemann



Vue de l'arrière de la pince avec l'attache soudée EURO



Vue de l'arrière de la pince avec l'attache soudée MANITOU



**BEISER Environnement**  
Domaine de la Reidt • 67330 BOUXWILLER



**BEISER**  
environnement  
Fournisseur pour l'agriculture et l'industrie  
**03 69 35 30 30**